

SAMEDI

Ludothèque et bougeothèque pour tous

Le matin : de 9h à 12h
(sauf dernier samedi du mois)

Espace de jeux et de jouets mis à disposition sur place.
Bougeothèque réservée au 0-23 mois.

Entrée libre.

Samedis découvertes

Chaque dernier samedi du mois : de 9h à 12h et 13h à 16h

Journée festive et thématique avec des ateliers et des animations pour petits et grands.

- 26 août : « Les arts de rue en famille »
 - 30 septembre : « À la découverte des plantes de chez nous »
 - 28 octobre : « Tournoi interquartiers »
 - 25 novembre : « Recycler et surcycliser en famille »
- Entrée libre.

Samedis transmission des savoirs

Le matin : de 9h à 11h30.

- 9 septembre : « Le tressage »
 - 9 décembre : « La fabrication d'accessoire de beauté »
- Entrée libre.

Samedis contés

Le matin : de 9h30 à 11h.

Rendez-vous avec l'imaginaire. La maison de la Famille vous propose une sélection d'histoires, à partir de différents supports. Ces histoires sont racontées, chantées, chuchotées, animées... Ces animations favorisent les interactions avec l'adulte, le développement du langage, du vocabulaire et de l'imaginaire. Tout public.

- 19 août
- Entrée libre.



Maison de la Famille

« Mieux connaître la maison de la famille »

C'est un lieu de partage entre parents, professionnels et bénévoles pour accompagner les familles dans leur rôle.

Ouvert aux futurs parents, parents, grands-parents, adolescents et enfants, cet espace offre à tous : **accueil, aide, conseils, écoute, échanges, orientations, soutien et rencontres.**



MAISON DE LA FAMILLE

Pôle de services publics de Rivière-Salée
(à côté de la médiathèque municipale)
7, rue Eugène-Levesque
TÉL : 46 63 71
E-mail : maisondefamille@ville-noumea.nc

Gratuité

La maison de la Famille est gratuite et ouverte à tous les Nouméens.

Programme en ligne et inscription sur place

Jours et heures : du lundi au vendredi de 9h à 11h30 et de 13h30 à 17h.
Le samedi de 9h à 12h et lors des Samedis découvertes de 9h à 12h et de 13h à 16h.

Fermeture

Lundi 14 août, mardi 15 août, mercredi 1^{er} novembre, samedi 11 novembre et samedi 23 décembre.



Ville de
NOUMÉA

pushy.com

Le Centre communal d'action sociale
de la Ville de Nouméa présente

Maison de la Famille

Programme
DU 1^{ER} AOÛT AU
22 DÉCEMBRE
2023



Avec le soutien financier de l'État et de la province Sud



Ville de
NOUMÉA

noumea.nc | Nouméa ville

Programme

DU 1^{ER} AOÛT AU 22 DÉCEMBRE 2023

Les enfants de moins de 8 ans doivent être accompagnés d'un adulte.

À partir de 8 ans, les enfants peuvent venir seuls avec une autorisation parentale.

LUNDI

Accueil des professionnels de la petite enfance

Le matin : de 9h à 11h

Espace réservé aux professionnels et aux enfants qui leur sont confiés.

Entrée libre. Sur réservation pour les groupes au 46 63 71.

Café des aidants

L'après-midi : de 13h30 à 16h

Cet espace s'adresse aux aidants, personnes accompagnant un proche dépendant, famille, amis, voisins, etc.

Bougeothèque pour les 0-23 mois

L'après-midi : de 13h à 16h30

Espace de motricité aménagé pour les enfants de 0 à 23 mois, dans lequel ils sont libres de leurs mouvements.

Entrée libre.



MARDI

Accueil des associations

Le matin : de 9h à 11h

La maison de la Famille ouvre sa ludothèque et sa bougeothèque aux associations.

Réservation au 46 63 71.



MERCREDI

Ludothèque et bougeothèque pour tous

Le matin : de 9h à 11h30

Espace de jeux et de jouets mis à disposition sur place. Bougeothèque réservée au 0-23 mois. Entrée libre.

L'après-midi : de 13h30 à 17h

PENDANT LES VACANCES SCOLAIRES UNIQUEMENT.

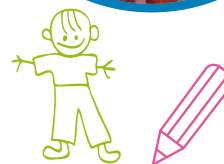
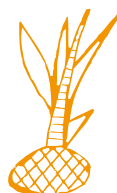
Espace ados

L'après-midi : de 13h30 à 17h

PENDANT LES PÉRIODES SCOLAIRES.

Espace de jeux et d'activités pour les ados à partir de 11 ans.

Entrée libre.



NOUVEAU
Rencontre « Thé parents »

Le matin : de 9h à 11h

LORS DES JOURNÉES PÉDAGOGIQUES ET DES CONSEILS DE CYCLE

Dédié aux parents et futurs parents : Le « thé parents » est un temps convivial où chacun peut partager autour d'un thé ou d'un café, ses expériences, ses préoccupations, ses questionnements... On peut échanger des idées, s'apporter mutuellement, être écouté, rassuré...
Entrée libre.

Atelier « Petite enfance »

Le deuxième mercredi du mois : de 9h à 11h

Dédié aux enfants de 1 à 3 ans accompagnés d'un parent (père, mère, grands-parents, tante, oncle...). Ces ateliers permettent de partager un moment privilégié entre enfants/parents, c'est l'occasion pour les enfants de découvrir, d'observer, d'expérimenter sous le regard de leurs parents.

Entrée libre.

JEUDI

L'école à la ludothèque

PENDANT LES PÉRIODES SCOLAIRES.

Le matin : de 9h à 11h

Espace de jeux favorisant le développement de multiples compétences. Réservé aux établissements scolaires. Sur inscription au 46 63 71.

L'atelier « enfants parents »

PENDANT LES VACANCES SCOLAIRES UNIQUEMENT.

Le matin : de 9h30 à 11h30

Dédié aux enfants de 4 à 8 ans accompagnés d'un parent (père, mère, grands-parents, tante, oncle...). Ces ateliers visent à répondre aux besoins de bouger, de découvrir, d'expérimenter et d'apprendre du jeune enfant.
Entrée libre.

Soirée parents d'ados

En soirée : de 18h à 20h

Pour partager un moment privilégié avec son adolescent autour d'ateliers pratiques.

- **Judi 31 août** : Atelier lacto-fermentation des légumes.
- **Judi 16 novembre** : Atelier photo, capture de l'instant et confection de cadre photo.

Entrée libre.



VENDREDI

Ludothèque et bougeothèque pour tous

Toute la journée : de 9h à 11h30 et de 13h30 à 17h

Espace de jeux et de jouets mis à disposition sur place. Bougeothèque réservée au 0-23 mois. Entrée libre.

Vendredis contés

En soirée : de 17h45 à 18h45

Rendez-vous avec l'imaginaire. La maison de la Famille vous propose une sélection d'histoires. À partir de différents supports. Ces histoires sont racontées, chantées, chuchotées, animées. Ces animations favorisent les interactions avec l'adulte, le développement du langage, du vocabulaire et de l'imaginaire.

- **17 novembre**
Entrée libre.

