

N°2025/202

Nouméa, le 1^{er} décembre 2025

NOUMÉA FÉERIE

DU 13 DÉCEMBRE 2025
AU 1^{ER} JANVIER 2026



NOUMÉA FÉERIE
DU 13 DÉCEMBRE 2025
AU 1^{ER} JANVIER 2026

FÊTE DE LA LUMIÈRE DU 13 AU 30 DÉCEMBRE PLACE DES COCOTIERS	ARRIVÉE DU PÈRE NOËL LE 24 DÉCEMBRE PLACE DES COCOTIERS
SPECTACLES DE NOËL DU 13 AU 23 DÉCEMBRE KIOSQUE À MUSIQUE	SPECTACLE SON ET LUMIÈRES 1 ^{ER} JANVIER 2026 BAIE DE SAINTE-MARIE
MARCHÉ DE NOËL DU 13 AU 23 DÉCEMBRE	Programme complet sur noumea.nc

Avec le soutien financier de l'État à hauteur de 31,59 %

RÉPUBLIQUE FRANÇAISE
Liberté
Égalité
Fraternité

MAC
HAUT COMMISSARIAT
DE LA RÉPUBLIQUE
EN NOUVELLE CALÉDONIE

Ville de
NOUMÉA
noumea.nc f Nouméamaville

EEC
ENGIE

CASINOS
DE NOUMÉA

MMA
Métiers
Artisans
MARTELL COGNAC

Nouméa Féerie revient illuminer la fin d'année !

Du 13 décembre au 1^{er} janvier, la ville de Nouméa se transforme en capitale de Noël avec un programme d'animations pour célébrer ensemble ce moment tant attendu de l'année : des spectacles gratuits chaque soir au kiosque à musique, la Fête de la Lumière sur la place des Cocotiers, un marché artisanal au pied du grand sapin, l'arrivée du père Noël le 24 décembre et un grand spectacle son et lumières pour accueillir 2026 de la plus belle des manières.

Le compte à rebours est lancé ... Cette année encore, Nouméa Féerie va vous émerveiller !

NOUMÉA FÉRIE

LES TEMPS FORTS

JUSQU'AU 12 JANVIER

Les illuminations de Noël

Les rues de la ville, les baies et la place des Cocotiers sont illuminées de guirlandes et de décorations multicolores. Le majestueux sapin qui trône place de la Marne s'éclaire lui aussi chaque soir pour plonger le centre-ville dans l'ambiance de Noël !



SAMEDI 13 DÉCEMBRE À 19H30

Lancement de la fête de la Lumière

C'est le grand retour de la fête de la Lumière, qui fera scintiller la place des Cocotiers. Des jeux de lumière, des projections et des installations lumineuses offriront un spectacle magique à admirer chaque soir... *Du 13 au 30 décembre de 19h à 23h sur la place des Cocotiers.*



DU 13 AU 23 DÉCEMBRE

Spectacles gratuits au kiosque à musique

Du théâtre, de la danse, des comédies musicales, de la magie... Chaque soir, une compagnie locale dévoile l'une de ses créations au kiosque à musique, pour tous les publics, dès 3 ans.

Du 13 au 23 décembre à partir de 18h.



DU 13 AU 23 DÉCEMBRE

Le marché de Noël artisanal place de la Marne

Une trentaine d'artisans calédoniens des secteurs de l'art et de l'alimentation proposeront leurs créations 100 % locales et originales.

Le 13 décembre de 16h à 22h30. Du 14 au 23 décembre de 16h à 21h.



MARDI 23 DÉCEMBRE À 19H

L'envoi des lettres au père Noël

Depuis le 1^{er} décembre, les enfants peuvent déposer leur lettre au père Noël dans la boîte aux lettres sous le sapin de la place de la Marne. Le 23 décembre, elles seront récupérées par les lutins qui assureront l'animation au kiosque à musique !

MERCREDI 24 DÉCEMBRE À 19H

L'arrivée du père Noël

Le père Noël fera une arrivée spectaculaire sur la place des Cocotiers. Il saluera les enfants, puis se verra remettre des mains du Maire les clés de la ville afin qu'il puisse commencer sa tournée...

JEUDI 1^{ER} JANVIER À 20H

Spectacle son et lumières du Nouvel an

Devant l'îlot artificiel de la baie de Sainte-Marie, un spectacle inédit pour célébrer comme il se doit le premier jour de la nouvelle année !



NOUMÉA FÉRIE

LE PROGRAMME DES SPECTACLES

Chaque soir, du 13 au 23 décembre, le kiosque à musique accueille un spectacle gratuit pour tous les publics, dès 3 ans.

Pendant les spectacles, un espace est réservé aux personnes à mobilité réduite à proximité de la régie technique au kiosque à musique.

Avec le soutien de la Mission aux Affaires Culturelles

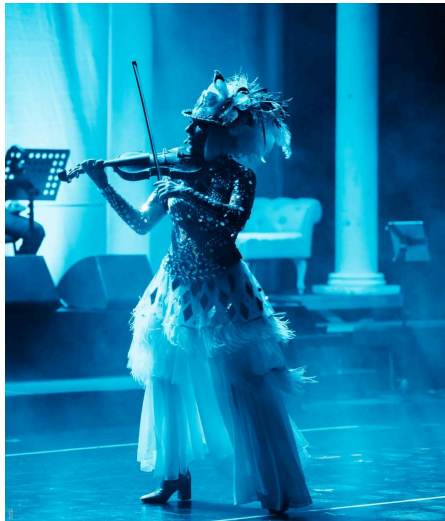


SAMEDI 13 DÉCEMBRE À 18H15

UNIS-VERS

Nivane Fouad et sa troupe

Comédie musicale - Tout public - 45 minutes



Bienvenue dans la féerie de Noël, un univers de magie, de musique et d'enfance !

L'école de danse et de comédie musicale de Nivane Fouad revisite les chants et les personnages qui ont fait rêver des générations, avec trente enfants violonistes et pianistes sur scène.

Un spectacle à ne pas manquer pour lancer les festivités !

À 19H30 : LANCEMENT DE LA FÊTE DE LA LUMIÈRE
au kiosque à musique

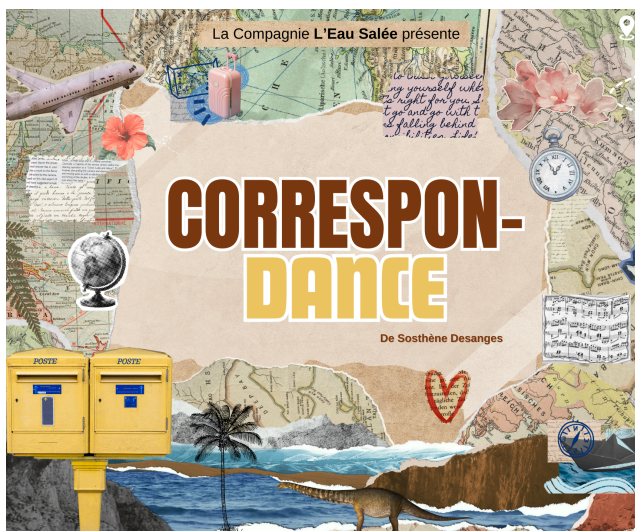
NOUMÉA FÉRIE

DIMANCHE 14 DÉCEMBRE À 18H

CORRESPON-DANCE

Compagnie de L'Eau Salée

Théâtre et danse - Tout public - 45 minutes



Entre la Bretagne et le Pacifique, deux enfants échangent lettres, cartes postales et enregistrements sonores, malgré la distance et les différences culturelles.

Sur scène, la danse dialogue avec le théâtre et les sons deviennent matière vivante, racontant cette correspondance improbable.

Un spectacle poétique qui célèbre l'amitié, l'échange et la magie de l'imaginaire.

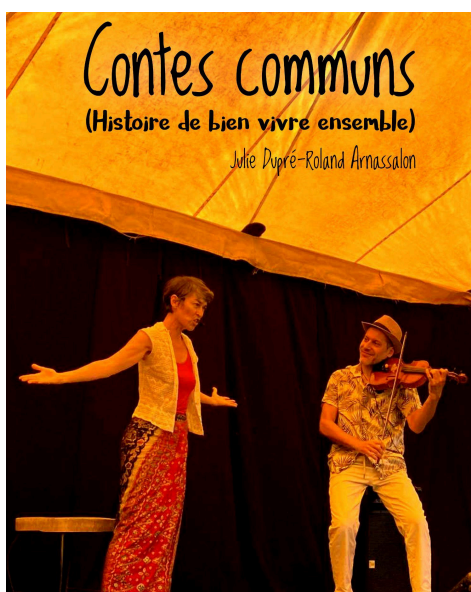
Le texte, écrit par Sosthène Desanges, est une réécriture librement inspirée de la pièce *Émile et Angèle, correspondance* de Françoise Pillet et Joël da Silva.

LUNDI 15 DÉCEMBRE À 18H

CONTES COMMUNS

Julie Dupré, Roland Arnassalon

Conte - Tout public - 45 minutes



Julie Dupré et Roland Arnassalon interprètent des légendes revisitées qui explorent avec légèreté l'altérité, la rencontre et le partage.

Un mélange de chansons, de poésie et d'humour, où alternent histoires longues et récits plus courts, accessibles aux plus jeunes.

La musique des mots et celle du violon s'entrelacent pour offrir un moment à la fois joyeux, poétique et plein de complicité...

NOUMÉA FÉERIE

MARDI 16 DÉCEMBRE À 18H

IDÉFIX, LE PETIT PONEY

Queen's Valley Ranch

Spectacle équestre - À partir de 3 ans - 10 minutes



Ne vous fiez pas à sa petite taille, Idéfix, 74 cm au garrot, est capable de grands exploits !

Coquin et agile, il réalise des figures de haute voltige dans un spectacle plein de charme et de surprises.

Pour sa première apparition dans un rôle principal sur la place des Cocotiers, Idéfix compte bien être la vedette de la soirée...

MARDI 16 DÉCEMBRE À 18H30

BEN DE RUE

Compagnie Crunc

Cirque contemporain - À partir de 6 ans - 60 minutes



Débarqué de sa France natale, Ben est un personnage atypique qui vous invite à partager son voyage. Avec lui, il faut s'attendre à tout...

Sait-on d'ailleurs vraiment quand commence et quand finit le spectacle ? Il jongle davantage avec les situations qu'avec ses ustensiles et entre en interaction à tout instant avec le public.

Peu importe si la prouesse réussit ou non : l'essentiel est de tenter, toujours avec humour...

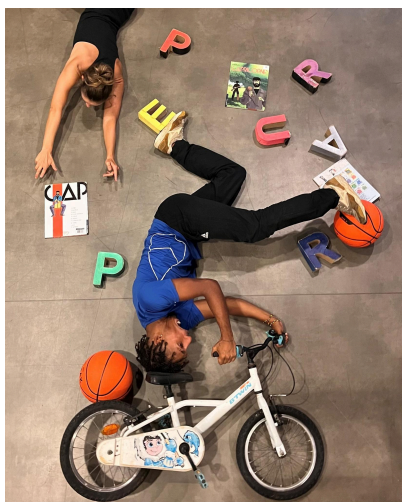
NOUMÉA FÉRIE

MERCREDI 17 DÉCEMBRE À 18H

MONTE ET SOURIS

Compagnie Racines Carrées

Danse contemporaine - À partir de 3 ans - 35 minutes



Jouer, compter, tourner, se tromper, lire, sauter, dessiner... Apprendre en jouant et jouer à apprendre, en prenant plaisir à chaque instant.

Ce spectacle en musique et en mouvement suit deux apprentis plongés dans l'univers infini du livre.

De la récréation à la création, ils tournent, détournent et retournent leurs sens dans tous les sens, pour offrir une vision fantaisiste et pleine d'énergie de l'école.

Un spectacle pétillant et plein de surprises, qui invite à rire, à s'émerveiller et à redécouvrir l'école autrement.

MERCREDI 17 DÉCEMBRE À 18H45

LES TÊTES EN L'AIR EN CONCERT

Les Argonautes du Pacifique

Histoires et chansons - À partir de 6 ans - 30 minutes



Chansons, histoires, blagues et devinettes s'entrecroisent dans ce spectacle, comme une invitation à changer d'air et à se reconnecter à ce qu'il y a de plus précieux : l'enfance.

Et si nous restions un peu "tête en l'air", pour se rappeler que rester trop terre à terre nous fait marcher à l'envers ?

Un spectacle joyeux, qui donne envie de chanter, de rire et de partager des instants légers, avec un soupçon de folie.

NOUMÉA FÉRIE

JEUDI 18 DÉCEMBRE À 18H

LOS MAGNIFICOS

Compagnie Nez-à-Nez

Spectacle de clowns - À partir de 8 ans - 50 minutes



Pépito Gonzalès, crooner, illusionniste et roi des loosers, enchaîne des numéros surprenants, accompagné de son fidèle assistant Bernardo, souffre-douleur consentant.

Une comédie clownesque originale et rafraîchissante, qui vous garantit cinquante minutes de bonne humeur et de franche rigolade !

VENDREDI 19 DÉCEMBRE À 18H

MA SORCIÈRE PRÉFÉRÉE

Yogane

Magie - À partir de 3 ans - 60 minutes



Le temps d'une soirée, Yogane deviendra votre sorcière préférée !

D'un simple geste, elle transforme le doigt des enfants en baguette magique et fait d'eux les héros du spectacle...

Entre humour, illusions et émotion, Yogane nous offre un moment plein de surprises et de magie !

NOUMÉA FÉRIE

SAMEDI 20 DÉCEMBRE À 18H

SOS PRINCESSE EN DÉTRESSE

Ensemble vocal Crescendo

Comédie musicale - À partir de 4 ans - 45 minutes



Dans un royaume lointain, quelque part entre les étoiles et les rêves, vit Stella, une jeune princesse curieuse et courageuse.

À quelques jours de Noël, elle part à la recherche de son père Actarus, pilote légendaire et protecteur de la galaxie disparu mystérieusement.

Au cours de ses aventures spatiales, Stella va découvrir que les véritables valeurs sont l'amitié, le courage et la persévérance...

DIMANCHE 21 DÉCEMBRE À 17H30

LA MACHINE À RÊVES... EN PANNE

Les Kidams

Théâtre - À partir de 3 ans - 45 minutes



Catastrophe ! Tofu, lutine ultra-méthodique, et Zipette, boule d'énergie incontrôlable, font accidentellement tomber en panne la Machine qui nourrit les cadeaux de Noël en imagination...

Pour sauver la fête, elles doivent retrouver trois ingrédients essentiels : un rire sincère, une lueur d'étoile filante et un rêve d'enfant. Leur quête les entraîne dans la Forêt des Fous Rires, au Royaume des Ombres puis au Pays des Rêves Perdus, où elles affrontent leurs peurs, leurs contradictions... et leurs propres côtés obscurs.

Entre humour, improvisation et interaction avec le public, les deux lutines redécouvrent la force des rires partagés et des rêves qu'on croyait oubliés...

NOUMÉA FÉRIE

DIMANCHE 21 DÉCEMBRE À 18H30

NOËL

Nivane Fouad et sa troupe

Comédie musicale - Tout public - 45 minutes



Nivane Fouad et sa troupe d'enfants violonistes vous plongent au cœur de la magie des fêtes en interprétant les plus grands classiques de Noël !

LUNDI 22 DÉCEMBRE À 18H

LA FÉE PAS ÇA, PAS SI BÊTE QUE ÇA

Compagnie Show Time

Cirque et danse - À partir de 4 ans - 60 minutes



Bienvenue à la convention annuelle des fées !

Chacune doit y révéler son pouvoir et son animal totem. Mais lorsque vient le tour de la Fée-pas-ça, c'est la stupeur... Aucun effet ne sort de sa baguette !

Ses amies, la Fée-line, la Fée-nomène et la Fée-licite, vont devoir la « bri-fée » pour l'aider à se réaliser...

NOUMÉA FÉERIE

MARDI 23 DÉCEMBRE À 18H

LÉO ET GUY RAGUIN

Compagnie Léo and Co

Spectacle de magie - À partir de 3 ans - 50 min



Tout fraîchement couronné vice-champion de France de magie, Guy Raguin vous propose des tours inédits à base de sculptures de ballons, de chansons et de sketches de ventriloquie avec, bien sûr, son inséparable compagnon, le clown Léo !

Toujours aussi drôles et surprenants, Guy Raguin et Léo mettent de la magie sous le kiosque à musique !

MARDI 23 DÉCEMBRE À 19H

L'ENVOI DES LETTRES AU PÈRE NOËL

Animation tout public - 45 min - Kiosque à musique

NOUMÉA FÉERIE

LA FÊTE DE LA LUMIÈRE DU SAMEDI 13 AU MARDI 30 DÉCEMBRE

Jusqu'au 30 décembre, tous les soirs de 19h à 23h, découvrez les jeux de lumière et les nombreuses surprises que révèle la place des Cocotiers à la nuit tombée...



Ville de
NOUMÉA

Avec le soutien des Casinos de Nouméa et d'EEC

LANCEMENT : SAMEDI 13 DÉCEMBRE À 19H30

Après le premier spectacle de la soirée, tous les Nouméens sont invités au kiosque à musique pour le lancement de la Fête de la Lumière.

Elle se tiendra ensuite chaque soir de 19h à 23h jusqu'au 30 décembre.

Les arbres et les massifs de la place des Cocotiers seront mis en lumière avec des projecteurs et des dispositifs lumineux, créant des jeux de lumière.

NOUMÉA FÉERIE

CIRCULATION ET STATIONNEMENT LE SAMEDI 13 DÉCEMBRE

Stationnement interdit à partir de 15h le samedi 13 décembre :

- sur le parking Rolland, 22 places situées le long de la rue Clémenceau seront réservées aux personnes à mobilité réduite ;
- rues Anatole-France et Jean-Jaurès, portion comprise entre les rues de Sébastopol et du Général Mangin ;
- Rue de Sébastopol, portion comprise entre les rues Jean-Jaurès et Anatole-France.

Circulation interdite à partir de 16h30 le samedi 13 décembre :

- rues Anatole-France et Jean-Jaurès, portion comprise entre le boulevard Vauban et la rue du Général Mangin ;
- rues Salonique et Barleux, portion comprise entre le boulevard Vauban et la rue de Sébastopol ;
- rues d'Austerlitz, Georges-Clémenceau et avenue Maréchal-Foch, portion comprise entre les rues de l'Alma – André-Ballande et de Verdun ;
- Rues du Général Mangin et de Sébastopol, portion comprise entre les rues de l'Alma – André-Ballande et Anatole-France.

→ La circulation sera interdite tous les soirs, du samedi 13 au samedi 30 décembre inclus, à partir de 18h, rue du Général-Mangin devant l'hôtel de ville, entre les rues Jean-Jaurès et Anatole-France.

NOUMÉA FÉERIE

LE MARCHÉ DE NOËL ARTISANAL DU 13 AU 23 DÉCEMBRE

Autour du grand sapin place de la Marne, découvrez un marché de Noël artisanal 100 % local, pour des cadeaux qui ont du sens !



MARCHÉ DE NOËL ARTISANAL

DU 13 AU 23 DÉCEMBRE
PLACE DE LA MARNE

SAMEDI 13 DÉCEMBRE
DE 16H À 22H30

DU 14 AU 23 DÉCEMBRE
DE 16H À 21H

Programme complet sur noumea.nc



En partenariat avec la Chambre de Métiers et de l'Artisanat - CMA-NC

Pour la deuxième année consécutive, la ville de Nouméa et la Chambre de Métiers et de l'Artisanat s'associent pour proposer ce rendez-vous festif et authentique qui rassemblera une trentaine d'artisans des secteurs de l'art et de l'alimentation autour de la fontaine Céleste et sur les pourtours de la place de la Marne.

Des stands de restauration seront également proposés au public.

L'inauguration officielle du marché de Noël artisanal aura lieu en présence du maire de Nouméa et d'Elizabeth Rivière, présidente de la CMA-NC, **le samedi 13 décembre à 16h.**

INFORMATIONS PRATIQUES

Samedi 13 décembre de 16h à 22h30, du 14 au 23 décembre de 16h à 21h

NOUMÉA FÉERIE

L'ENVOI DES LETTRES AU PÈRE NOËL MARDI 23 DÉCEMBRE À 19H

Après le spectacle au kiosque à musique, les lutins viendront relever le courrier déposé par les enfants depuis le début du mois de décembre, pour transmettre tous leurs souhaits au père Noël !



INFORMATIONS PRATIQUES

*Mardi 23 décembre à 19h, place de la Marne
Animation tout public - 45 min.*

NOUMÉA FÉERIE

L'ARRIVÉE DU PÈRE NOËL MERCREDI 24 DÉCEMBRE À 19H

Le père Noël sera accueilli à la fontaine Céleste le mardi 24 décembre à 19h et se verra remettre les clés de la ville. Il saluera les enfants depuis la fontaine jusqu'à la place de la Marne, avant de commencer sa tournée de distribution de cadeaux.



Un espace sera réservé aux personnes à mobilité réduite (PMR) près de la fontaine Céleste.

CIRCULATION ET STATIONNEMENT

Stationnement interdit le mercredi 24 décembre à partir de 17h

- rue Anatole-France et Jean-Jaurès, portion comprise entre l'avenue du Maréchal Foch et la rue Général Mangin ;
- rue Georges-Clémenceau, portion comprise entre les rues de l'Alma-André-Ballande et Jean-Jaurès ;
- rue d'Austerlitz, portion comprise entre les rues de Verdun et Anatole-France.

Circulation interdite le mercredi 24 décembre à partir de 17h

- rues Anatole-France et Jean-Jaurès, portion comprise entre l'avenue du Maréchal Foch et la rue du Général Mangin ;
- rue Georges-Clémenceau, portion comprise entre les rues de l'Alma-André Ballande et Jean-Jaurès ;
- rue d'Austerlitz, portion comprise entre les rues de Verdun et Jean-Jaurès.

NOUMÉA FÉERIE

Circulation interdite le mercredi 24 décembre à partir de 18h

Rues du Général Mangin, d'Austerlitz et l'avenue du Maréchal Foch (portion comprise entre les rues Anatole-France et Jean-Jaurès).

Circulation interrompue le mercredi 24 décembre à partir de 18h30 lors du passage du char du père Noël

- Rue du Général Mangin, portion entre les rues de la République et de l'Alma-André Ballande ;
- rue de l'Alma-André Ballande, portion comprise entre la rue du Général-mangin et la rue Georges-Clémenceau.

NOUMÉA FÉRIE

SPECTACLE SON ET LUMIÈRES JEUDI 1^{er} JANVIER À 20H

Pour célébrer l'entrée dans la nouvelle année, un spectacle son et lumière sera offert au public depuis l'îlot artificiel de Sainte-Marie.

La ville de Nouméa vous propose un spectacle son et lumière inédit, imaginé pour sublimer l'îlot de Sainte-Marie à travers une mise en scène spectaculaire combinant projection architecturale, ambiance sonore immersive, effets lumineux et narration poétique.

Quand la nuit tombe, la musique et la lumière deviennent un seul langage...

À NOTER

- La meilleure zone de visibilité pour profiter de ce spectacle lumineux et immersif est située en face de l'îlot artificiel.
- Le public est invité à venir avec son pique-nique et à ne pas partir dans la précipitation pour éviter les embouteillages.
- En cas de mauvaises conditions météorologiques (vent ou pluie), l'événement sera reporté au lendemain si les conditions le permettent.

PLAN D'EAU INTERDIT À LA NAVIGATION À PARTIR DE 18H

La navigation sur le plan d'eau de la baie de Sainte-Marie sera interdite à tout type d'embarcations (motorisées et non motorisées) jusqu'au lever du dispositif de sécurité.

PC secours et lieu de regroupement pour les enfants perdus :
Deux PC secours seront installés le long de la voie Maurice-Meunier (ex-VDE).
Les enfants ayant échappé à la vigilance de leurs parents seront regroupés à la régie technique.

Avec le soutien des Casinos de Nouméa



INFORMATIONS PRATIQUES

Jeudi 1^{er} janvier à 20h. Durée : 30 minutes
Les infos circulation et stationnement seront disponibles sur www.noumea.nc et Facebook
Nouméa ma Ville