

N°2025/202

Nouméa, le 1<sup>er</sup> décembre 2025

# NOUMÉA FÉERIE

DU 13 DÉCEMBRE 2025  
AU 1<sup>ER</sup> JANVIER 2026



**NOUMÉA FÉERIE**  
DU 13 DÉCEMBRE 2025  
AU 1<sup>ER</sup> JANVIER 2026

<b>FÊTE DE LA LUMIÈRE</b> DU 13 AU 30 DÉCEMBRE PLACE DES COCOTIERS	<b>ARRIVÉE DU PÈRE NOËL</b> LE 24 DÉCEMBRE PLACE DES COCOTIERS
<b>SPECTACLES DE NOËL</b> DU 13 AU 23 DÉCEMBRE KIOSQUE À MUSIQUE	<b>SPECTACLE SON ET LUMIÈRES</b> 1 <sup>ER</sup> JANVIER 2026 BAIE DE SAINTE-MARIE
<b>MARCHÉ DE NOËL</b> DU 13 AU 23 DÉCEMBRE	Programme complet sur <a href="http://noumea.nc">noumea.nc</a>

Avec le soutien financier de l'État à hauteur de 31,59 %

RÉPUBLIQUE FRANÇAISE  
Liberté  
Égalité  
Fraternité

MAC  
HAUT COMMISSARIAT  
DE LA RÉPUBLIQUE  
EN NOUVELLE-CALÉDONIE

Ville de  
**NOUMÉA**  
noumea.nc f Nouméamaville

EEC  
ENGIE

CASINOS  
DE NOUMÉA

MMA  
Métiers  
Artisans  
MARTELL COGNAC

**Nouméa Féerie revient illuminer la fin d'année !**

Du 13 décembre au 1<sup>er</sup> janvier, la ville de Nouméa se transforme en capitale de Noël avec un programme d'animations pour célébrer ensemble ce moment tant attendu de l'année : des spectacles gratuits chaque soir au kiosque à musique, la Fête de la Lumière sur la place des Cocotiers, un marché artisanal au pied du grand sapin, l'arrivée du père Noël le 24 décembre et un grand spectacle son et lumières pour accueillir 2026 de la plus belle des manières.

Le compte à rebours est lancé ... Cette année encore, Nouméa Féerie va vous émerveiller !

# NOUMÉA FÉRIE

## LES TEMPS FORTS

**JUSQU'AU 12 JANVIER**

### **Les illuminations de Noël**

Les rues de la ville, les baies et la place des Cocotiers sont illuminées de guirlandes et de décorations multicolores. Le majestueux sapin qui trône place de la Marne s'éclaire lui aussi chaque soir pour plonger le centre-ville dans l'ambiance de Noël !



**SAMEDI 13 DÉCEMBRE À 19H30**

### **Lancement de la fête de la Lumière**

C'est le grand retour de la fête de la Lumière, qui fera scintiller la place des Cocotiers. Des jeux de lumière, des projections et des installations lumineuses offriront un spectacle magique à admirer chaque soir... *Du 13 au 30 décembre de 19h à 23h sur la place des Cocotiers.*



**DU 13 AU 23 DÉCEMBRE**

### **Spectacles gratuits au kiosque à musique**

Du théâtre, de la danse, des comédies musicales, de la magie... Chaque soir, une compagnie locale dévoile l'une de ses créations au kiosque à musique, pour tous les publics, dès 3 ans.

*Du 13 au 23 décembre à partir de 18h.*



**DU 13 AU 23 DÉCEMBRE**

### **Le marché de Noël artisanal place de la Marne**

Une trentaine d'artisans calédoniens des secteurs de l'art et de l'alimentation proposeront leurs créations 100 % locales et originales.

*Le 13 décembre de 16h à 22h30. Du 14 au 23 décembre de 16h à 21h.*



**MARDI 23 DÉCEMBRE À 19H**

### **L'envoi des lettres au père Noël**

Depuis le 1<sup>er</sup> décembre, les enfants peuvent déposer leur lettre au père Noël dans la boîte aux lettres sous le sapin de la place de la Marne. Le 23 décembre, elles seront récupérées par les lutins qui assureront l'animation au kiosque à musique !

**MERCREDI 24 DÉCEMBRE À 19H**

### **L'arrivée du père Noël**

Le père Noël fera une arrivée spectaculaire sur la place des Cocotiers. Il saluera les enfants, puis se verra remettre des mains du Maire les clés de la ville afin qu'il puisse commencer sa tournée...

**JEUDI 1<sup>ER</sup> JANVIER À 20H**

### **Spectacle son et lumières du Nouvel an**

Devant l'îlot artificiel de la baie de Sainte-Marie, un spectacle inédit pour célébrer comme il se doit le premier jour de la nouvelle année !



# NOUMÉA FÉRIE

## LE PROGRAMME DES SPECTACLES

**Chaque soir, du 13 au 23 décembre, le kiosque à musique accueille un spectacle gratuit pour tous les publics, dès 3 ans.**

*Pendant les spectacles, un espace est réservé aux personnes à mobilité réduite à proximité de la régie technique au kiosque à musique.*

*Avec le soutien de la Mission aux Affaires Culturelles*

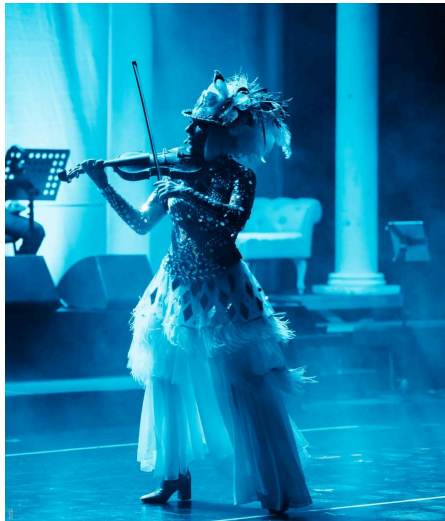


**SAMEDI 13 DÉCEMBRE À 18H15**

**UNIS-VERS**

**Nivane Fouad et sa troupe**

*Comédie musicale - Tout public - 45 minutes*



Bienvenue dans la féerie de Noël, un univers de magie, de musique et d'enfance !

L'école de danse et de comédie musicale de Nivane Fouad revisite les chants et les personnages qui ont fait rêver des générations, avec trente enfants violonistes et pianistes sur scène.

Un spectacle à ne pas manquer pour lancer les festivités !

**À 19H30 : LANCEMENT DE LA FÊTE DE LA LUMIÈRE**  
*au kiosque à musique*

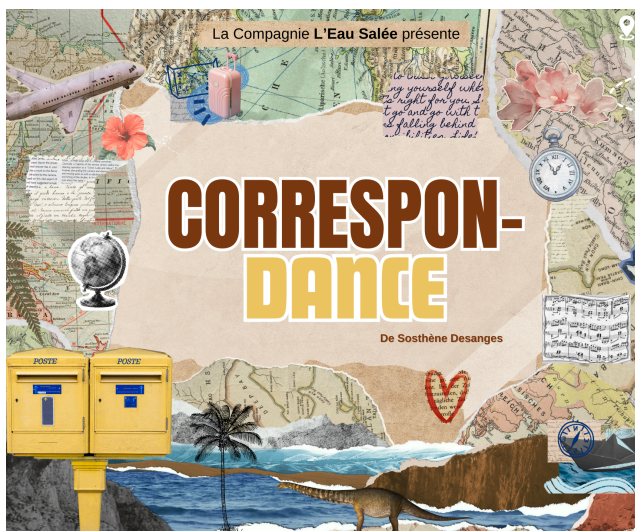
# NOUMÉA FÉRIE

**DIMANCHE 14 DÉCEMBRE À 18H**

## **CORRESPON-DANCE**

**Compagnie de L'Eau Salée**

*Théâtre et danse - Tout public - 45 minutes*



Entre la Bretagne et le Pacifique, deux enfants échangent lettres, cartes postales et enregistrements sonores, malgré la distance et les différences culturelles.

Sur scène, la danse dialogue avec le théâtre et les sons deviennent matière vivante, racontant cette correspondance improbable.

Un spectacle poétique qui célèbre l'amitié, l'échange et la magie de l'imaginaire.

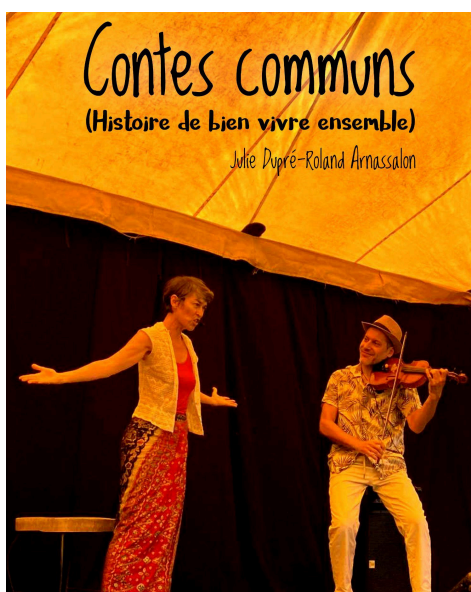
Le texte, écrit par Sosthène Desanges, est une réécriture librement inspirée de la pièce *Émile et Angèle, correspondance* de Françoise Pillet et Joël da Silva.

**LUNDI 15 DÉCEMBRE À 18H**

## **CONTES COMMUNS**

**Julie Dupré, Roland Arnassalon**

*Conte - Tout public - 45 minutes*



Julie Dupré et Roland Arnassalon interprètent des légendes revisitées qui explorent avec légèreté l'altérité, la rencontre et le partage.

Un mélange de chansons, de poésie et d'humour, où alternent histoires longues et récits plus courts, accessibles aux plus jeunes.

La musique des mots et celle du violon s'entrelacent pour offrir un moment à la fois joyeux, poétique et plein de complicité...

# NOUMÉA FÉERIE

**MARDI 16 DÉCEMBRE À 18H**

## **IDÉFIX, LE PETIT PONEY**

**Queen's Valley Ranch**

*Spectacle équestre - À partir de 3 ans - 10 minutes*



Ne vous fiez pas à sa petite taille, Idéfix, 74 cm au garrot, est capable de grands exploits !

Coquin et agile, il réalise des figures de haute voltige dans un spectacle plein de charme et de surprises.

Pour sa première apparition dans un rôle principal sur la place des Cocotiers, Idéfix compte bien être la vedette de la soirée...

**MARDI 16 DÉCEMBRE À 18H30**

## **BEN DE RUE**

**Compagnie Crunc**

*Cirque contemporain - À partir de 6 ans - 60 minutes*



Débarqué de sa France natale, Ben est un personnage atypique qui vous invite à partager son voyage. Avec lui, il faut s'attendre à tout...

Sait-on d'ailleurs vraiment quand commence et quand finit le spectacle ? Il jongle davantage avec les situations qu'avec ses ustensiles et entre en interaction à tout instant avec le public.

Peu importe si la prouesse réussit ou non : l'essentiel est de tenter, toujours avec humour...

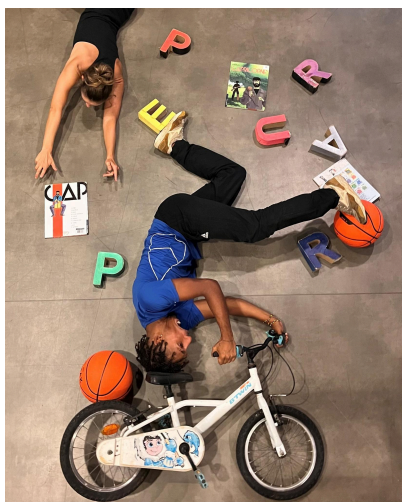
# NOUMÉA FÉRIE

MERCREDI 17 DÉCEMBRE À 18H

## MONTE ET SOURIS

Compagnie Racines Carrées

Danse contemporaine - À partir de 3 ans - 35 minutes



Jouer, compter, tourner, se tromper, lire, sauter, dessiner... Apprendre en jouant et jouer à apprendre, en prenant plaisir à chaque instant.

Ce spectacle en musique et en mouvement suit deux apprentis plongés dans l'univers infini du livre.

De la récréation à la création, ils tournent, détournent et retournent leurs sens dans tous les sens, pour offrir une vision fantaisiste et pleine d'énergie de l'école.

Un spectacle pétillant et plein de surprises, qui invite à rire, à s'émerveiller et à redécouvrir l'école autrement.

MERCREDI 17 DÉCEMBRE À 18H45

## LES TÊTES EN L'AIR EN CONCERT

Les Artgonautes du Pacifique

Histoires et chansons - À partir de 6 ans - 30 minutes



Chansons, histoires, blagues et devinettes s'entrecroisent dans ce spectacle, comme une invitation à changer d'air et à se reconnecter à ce qu'il y a de plus précieux : l'enfance.

Et si nous restions un peu "tête en l'air", pour se rappeler que rester trop terre à terre nous fait marcher à l'envers ?

Un spectacle joyeux, qui donne envie de chanter, de rire et de partager des instants légers, avec un soupçon de folie.

# NOUMÉA FÉRIE

JEUDI 18 DÉCEMBRE À 18H

## LOS MAGNIFICOS

Compagnie Nez-à-Nez

Spectacle de clowns - À partir de 8 ans - 50 minutes



Pépito Gonzalès, crooner, illusionniste et roi des loosers, enchaîne des numéros surprenants, accompagné de son fidèle assistant Bernardo, souffre-douleur consentant.

Une comédie clownesque originale et rafraîchissante, qui vous garantit cinquante minutes de bonne humeur et de franche rigolade !

VENDREDI 19 DÉCEMBRE À 18H

## MA SORCIÈRE PRÉFÉRÉE

Yogane

Magie - À partir de 3 ans - 60 minutes



Le temps d'une soirée, Yogane deviendra votre sorcière préférée !

D'un simple geste, elle transforme le doigt des enfants en baguette magique et fait d'eux les héros du spectacle...

Entre humour, illusions et émotion, Yogane nous offre un moment plein de surprises et de magie !

# NOUMÉA FÉRIE

**SAMEDI 20 DÉCEMBRE À 18H**

## **SOS PRINCESSE EN DÉTRESSE**

**Ensemble vocal Crescendo**

*Comédie musicale - À partir de 4 ans - 45 minutes*



Dans un royaume lointain, quelque part entre les étoiles et les rêves, vit Stella, une jeune princesse curieuse et courageuse.

À quelques jours de Noël, elle part à la recherche de son père Actarus, pilote légendaire et protecteur de la galaxie disparu mystérieusement.

Au cours de ses aventures spatiales, Stella va découvrir que les véritables valeurs sont l'amitié, le courage et la persévérance...

**DIMANCHE 21 DÉCEMBRE À 17H30**

## **LA MACHINE À RÊVES... EN PANNE**

**Les Kidams**

*Théâtre - À partir de 3 ans - 45 minutes*



Catastrophe ! Tofu, lutine ultra-méthodique, et Zipette, boule d'énergie incontrôlable, font accidentellement tomber en panne la Machine qui nourrit les cadeaux de Noël en imagination...

Pour sauver la fête, elles doivent retrouver trois ingrédients essentiels : un rire sincère, une lueur d'étoile filante et un rêve d'enfant. Leur quête les entraîne dans la Forêt des Fous Rires, au Royaume des Ombres puis au Pays des Rêves Perdus, où elles affrontent leurs peurs, leurs contradictions... et leurs propres côtés obscurs.

Entre humour, improvisation et interaction avec le public, les deux lutines redécouvrent la force des rires partagés et des rêves qu'on croyait oubliés...

# NOUMÉA FÉRIE

**DIMANCHE 21 DÉCEMBRE À 18H30**

**NOËL**

**Nivane Fouad et sa troupe**

*Comédie musicale - Tout public - 45 minutes*



Nivane Fouad et sa troupe d'enfants violonistes vous plongent au cœur de la magie des fêtes en interprétant les plus grands classiques de Noël !

**LUNDI 22 DÉCEMBRE À 18H**

**LA FÉE PAS ÇA, PAS SI BÊTE QUE ÇA**

**Compagnie Show Time**

*Cirque et danse - À partir de 4 ans - 60 minutes*



Bienvenue à la convention annuelle des fées !

Chacune doit y révéler son pouvoir et son animal totem. Mais lorsque vient le tour de la Fée-pas-ça, c'est la stupeur... Aucun effet ne sort de sa baguette !

Ses amies, la Fée-line, la Fée-nomène et la Fée-licite, vont devoir la « bri-fée » pour l'aider à se réaliser...

# NOUMÉA FÉERIE

**MARDI 23 DÉCEMBRE À 18H**

**LÉO ET GUY RAGUIN**

**Compagnie Léo and Co**

*Spectacle de magie - À partir de 3 ans - 50 min*



Tout fraîchement couronné vice-champion de France de magie, Guy Raguin vous propose des tours inédits à base de sculptures de ballons, de chansons et de sketches de ventriloquie avec, bien sûr, son inséparable compagnon, le clown Léo !

Toujours aussi drôles et surprenants, Guy Raguin et Léo mettent de la magie sous le kiosque à musique !

**MARDI 23 DÉCEMBRE À 19H**

**L'ENVOI DES LETTRES AU PÈRE NOËL**

*Animation tout public - 45 min - Kiosque à musique*

# NOUMÉA FÉERIE

## LA FÊTE DE LA LUMIÈRE DU SAMEDI 13 AU MARDI 30 DÉCEMBRE

Jusqu'au 30 décembre, tous les soirs de 19h à 23h, découvrez les jeux de lumière et les nombreuses surprises que révèle la place des Cocotiers à la nuit tombée...



Ville de  
**NOUMÉA**

*Avec le soutien des Casinos de Nouméa et d'EEC*

### LANCEMENT : SAMEDI 13 DÉCEMBRE À 19H30

Après le premier spectacle de la soirée, tous les Nouméens sont invités au kiosque à musique pour le lancement de la Fête de la Lumière.

Elle se tiendra ensuite chaque soir de 19h à 23h jusqu'au 30 décembre.

Les arbres et les massifs de la place des Cocotiers seront mis en lumière avec des projecteurs et des dispositifs lumineux, créant des jeux de lumière.


# NOUMÉA FÉRIE

CIRCULATION ET STATIONNEMENT LE SAMEDI 13 DÉCEMBRE

## LANCEMENT DE LA FÊTE DE LA LUMIÈRE SAMEDI 13 DÉCEMBRE 2025 – PLACE DES COCOTIERS



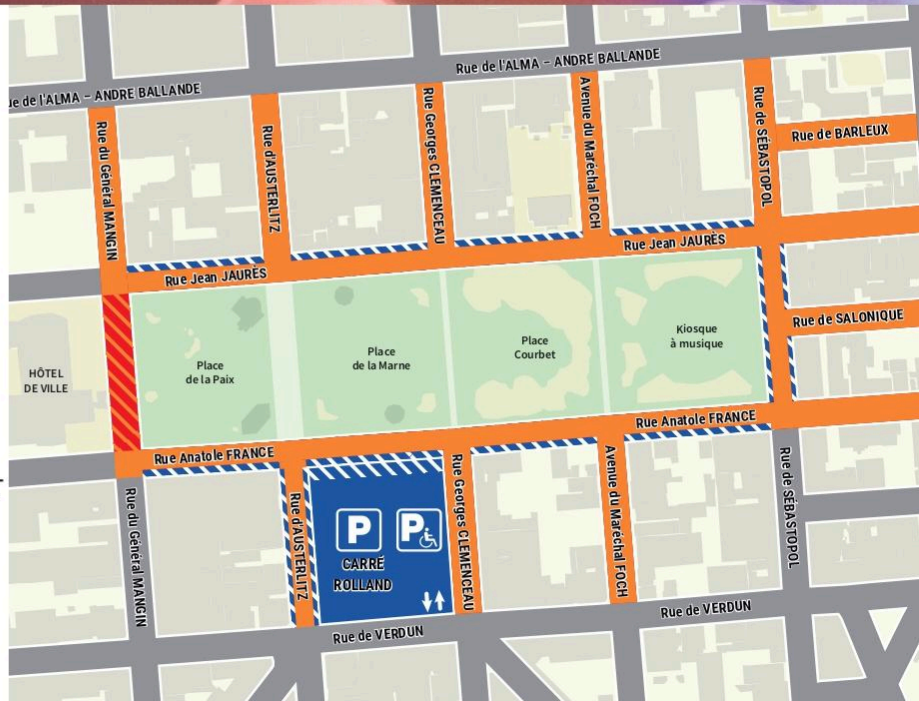
### PLAN DE STATIONNEMENT ET DE CIRCULATION

 CIRCULATION INTERDITE  
À PARTIR DE 18H  
DU DIMANCHE 14 AU  
SAMEDI 30 DÉCEMBRE

 CIRCULATION INTERDITE  
À PARTIR DE 16H30  
LE SAMEDI 13 DÉCEMBRE

 STATIONNEMENT INTERDIT  
À PARTIR DE 15H  
LE SAMEDI 13 DÉCEMBRE

 PARKING RÉSERVÉ PMR  
À PARTIR DE 15H  
LE SAMEDI 13 DÉCEMBRE



#### Stationnement interdit à partir de 15h le samedi 13 décembre :

- rue d'Austerlitz, portion comprise entre les rues de Verdun et Anatole-France
- sur 44 places du parking Rolland (côté nord et est), à l'angle des rues Anatole-France et Georges-Clémenceau
- sur les rues Anatole-France et Jean-Jaurès, portion comprise entre les rues de Sébastopol et du Général-Mangin,
- rue de Sébastopol, portion comprise entre les rues Jean-Jaurès et Anatole-France.

#### Circulation interdite à partir de 16h30 le samedi 13 décembre :

- sur les rues Anatole France et Jean Jaurès, portion comprise entre le boulevard Vauban et la rue du Général Mangin,
- sur les rues Salonique et Barleux, portion comprise entre le boulevard Vauban et la rue de Sébastopol
- sur les rues d'Austerlitz, Georges-Clémenceau et avenue du Maréchal Foch, portion comprise entre les rues de l'Alma-André Ballande et de Verdun
- sur les rues du Général Mangin et de Sébastopol, portion comprise entre les rues l'Alma-André-Ballande et Anatole France.

# NOUMÉA FÉERIE

## **Stationnement interdit à partir de 17 h 30 le samedi 13 décembre :**

- sur une place de stationnement avenue du Maréchal Foch, au droit du musée de la Ville, portion comprise entre les rues Jean Jaurès et de l'Alma-André Ballande (réservé ambulance).

## **Stationnement interdit du dimanche 14 décembre au mardi 23 décembre :**

- sur trois places rue de Sébastopol (côté Ouest), portion comprise entre les rues Salonique et Anatole-France.

## **Circulation est interdite de 18 h à 23 h du dimanche 14 décembre au mardi 30 décembre :**

- rue du Général-Mangin, portion comprise entre les rues Jean-Jaurès et Anatole-France.

Les automobilistes devront faire preuve de la plus grande prudence et se conformer aux injonctions des agents de police qui assureront la sécurité.

Le retour à une circulation normale se fera sans préavis dès la fin des festivités sur instructions des services de police.

# NOUMÉA FÉERIE

## LE MARCHÉ DE NOËL ARTISANAL DU 13 AU 23 DÉCEMBRE

Autour du grand sapin place de la Marne, découvrez un marché de Noël artisanal 100 % local, pour des cadeaux qui ont du sens !



**MARCHÉ DE NOËL  
ARTISANAL**

**DU 13 AU 23 DÉCEMBRE  
PLACE DE LA MARNE**

**SAMEDI 13 DÉCEMBRE  
DE 16H À 22H30**

**DU 14 AU 23 DÉCEMBRE  
DE 16H À 21H**

Programme complet sur [noumea.nc](http://noumea.nc)



Ville de  
**NOUMÉA**

*En partenariat avec la Chambre de Métiers et de l'Artisanat - CMA-NC*

Pour la deuxième année consécutive, la ville de Nouméa et la Chambre de Métiers et de l'Artisanat s'associent pour proposer ce rendez-vous festif et authentique qui rassemblera une trentaine d'artisans des secteurs de l'art et de l'alimentation autour de la fontaine Céleste et sur les pourtours de la place de la Marne.

Des stands de restauration seront également proposés au public.

L'inauguration officielle du marché de Noël artisanal aura lieu en présence du maire de Nouméa et d'Elizabeth Rivière, présidente de la CMA-NC, **le samedi 13 décembre à 16h.**

### INFORMATIONS PRATIQUES

*Samedi 13 décembre de 16h à 22h30, du 14 au 23 décembre de 16h à 21h*

# NOUMÉA FÉERIE

## L'ENVOI DES LETTRES AU PÈRE NOËL MARDI 23 DÉCEMBRE À 19H

Après le spectacle au kiosque à musique, les lutins viendront relever le courrier déposé par les enfants depuis le début du mois de décembre, pour transmettre tous leurs souhaits au père Noël !



### INFORMATIONS PRATIQUES

*Mardi 23 décembre à 19h, place de la Marne  
Animation tout public - 45 min.*

# NOUMÉA FÉERIE

## L'ARRIVÉE DU PÈRE NOËL MERCREDI 24 DÉCEMBRE À 19H

Le père Noël sera accueilli à la fontaine Céleste le mardi 24 décembre à 19h et se verra remettre les clés de la ville. Il saluera les enfants depuis la fontaine jusqu'à la place de la Marne, avant de commencer sa tournée de distribution de cadeaux.



*Un espace sera réservé aux personnes à mobilité réduite (PMR) près de la fontaine Céleste.*

### CIRCULATION ET STATIONNEMENT

#### **Stationnement interdit le mercredi 24 décembre à partir de 17h**

- rue Anatole-France et Jean-Jaurès, portion comprise entre l'avenue du Maréchal Foch et la rue Général Mangin ;
- rue Georges-Clémenceau, portion comprise entre les rues de l'Alma-André-Ballande et Jean-Jaurès ;
- rue d'Austerlitz, portion comprise entre les rues de Verdun et Anatole-France.

#### **Circulation interdite le mercredi 24 décembre à partir de 17h**

- rues Anatole-France et Jean-Jaurès, portion comprise entre l'avenue du Maréchal Foch et la rue du Général Mangin ;
- rue Georges-Clémenceau, portion comprise entre les rues de l'Alma-André Ballande et Jean-Jaurès ;
- rue d'Austerlitz, portion comprise entre les rues de Verdun et Jean-Jaurès.

# NOUMÉA FÉERIE

## **Circulation interdite le mercredi 24 décembre à partir de 18h**

Rues du Général Mangin, d'Austerlitz et l'avenue du Maréchal Foch (portion comprise entre les rues Anatole-France et Jean-Jaurès).

## **Circulation interrompue le mercredi 24 décembre à partir de 18h30 lors du passage du char du père Noël**

- Rue du Général Mangin, portion entre les rues de la République et de l'Alma-André Ballande ;
- rue de l'Alma-André Ballande, portion comprise entre la rue du Général-mangin et la rue Georges-Clémenceau.

# NOUMÉA FÉRIE

## SPECTACLE SON ET LUMIÈRES JEUDI 1<sup>er</sup> JANVIER À 20H

**Pour célébrer l'entrée dans la nouvelle année, un spectacle son et lumière sera offert au public depuis l'îlot artificiel de Sainte-Marie.**

La ville de Nouméa vous propose un spectacle son et lumière inédit, imaginé pour sublimer l'îlot de Sainte-Marie à travers une mise en scène spectaculaire combinant projection architecturale, ambiance sonore immersive, effets lumineux et narration poétique.

Quand la nuit tombe, la musique et la lumière deviennent un seul langage...

### À NOTER

- La meilleure zone de visibilité pour profiter de ce spectacle lumineux et immersif est située en face de l'îlot artificiel.
- Le public est invité à venir avec son pique-nique et à ne pas partir dans la précipitation pour éviter les embouteillages.
- En cas de mauvaises conditions météorologiques (vent ou pluie), l'événement sera reporté au lendemain si les conditions le permettent.

### PLAN D'EAU INTERDIT À LA NAVIGATION À PARTIR DE 18H

La navigation sur le plan d'eau de la baie de Sainte-Marie sera interdite à tout type d'embarcations (motorisées et non motorisées) jusqu'au lever du dispositif de sécurité.

PC secours et lieu de regroupement pour les enfants perdus :  
Deux PC secours seront installés le long de la voie Maurice-Meunier (ex-VDE).  
Les enfants ayant échappé à la vigilance de leurs parents seront regroupés à la régie technique.

*Avec le soutien des Casinos de Nouméa*



### INFORMATIONS PRATIQUES

*Jeudi 1<sup>er</sup> janvier à 20h. Durée : 30 minutes*  
*Les infos circulation et stationnement seront disponibles sur [www.noumea.nc](http://www.noumea.nc) et Facebook*  
*Nouméa ma Ville*