

N°2025/208

Nouméa, le 5 décembre 2025

## MAISON DE LA BIODIVERSITÉ PROGRAMME DU MOIS DE DÉCEMBRE

**La ville de Nouméa propose chaque mois, à la Maison de la biodiversité, les « Rendez-vous de la transition urbaine », qui facilitent l'accès aux savoirs et savoir-faire simples, liés à la préservation de la biodiversité et des ressources naturelles. C'est aussi un lieu de loisirs, de découvertes et d'approfondissement des connaissances naturalistes ouvert à tous.**



Au cœur du parc urbain de Sainte-Marie, la Maison de la biodiversité est dédiée à la sensibilisation du public à l'environnement, à la découverte et au respect des écosystèmes.

Une équipe de trois animateurs accueille les visiteurs et propose toute la journée, en plus du programme d'animations, un accès libre aux différents espaces : bibliothèque, ludothèque, observation à la loupe, patio.

**Le thème du moment est celui de l'énergie.**

## INFORMATIONS PRATIQUES

*Du mardi au vendredi de 9h à 17h30. Le samedi de 9h à 12h et de 13h à 17h30.*

*L'entrée et toutes les activités sont gratuites sans inscription ni réservation.*

*Les enfants de moins de 12 ans doivent obligatoirement être accompagnés d'un adulte.*

*Tel. : 25.11.43*

***Fermée du 24 décembre 2025 au 5 janvier 2026 inclus.***

### **DU MARDI AU SAMEDI EXPÉRIENCE "ÉNERGIE BASES ET PLUS"**

Découvrez les nouveautés associées à la nouvelle thématique de la Maison de la biodiversité pour les 3 prochains mois, du 1er octobre au 31 décembre :

- **panneau introductif** : qu'est-ce que l'énergie ? Qu'entend-on par énergies primaires et secondaires ? Quelles sont les sources de l'énergie disponible sur Terre ? Quelles sont les différentes unités utilisées pour mesurer l'énergie ?
- **intelligences cellulaires** : quelles différences et quelles similitudes entre une cellule vivante et une cellule photovoltaïque en matière d'énergie ?

## TOUS LES MERCREDIS

### CONTES DU SOLEIL ET DU VENT

Dans une ambiance intimiste, un conte en rapport avec la nature est proposé aux enfants.

L'animation se déroule en deux temps : les 20 premières minutes sont réservées à l'accueil du public et au partage du conte. Puis, durant les 20 minutes suivantes, le public est invité à exprimer ses émotions, son ressenti et les idées qui lui viennent suite à l'écoute du conte, sous différentes formes (mime, parole, dessin, chant). Chaque mois, un nouveau conte est proposé. En novembre, il s'agit de connecter l'énergie du vent et du soleil à notre imaginaire.

*Les mercredis 10, 17 décembre de 10h à 12h. Une séance complète dure 40 minutes environ.*

*À partir de 3 ans. Les enfants doivent être accompagnés d'un parent.*

## MERCREDI 10 DÉCEMBRE

### ATELIER D'OBSERVATION BOTANIQUE SPÉCIAL POMME DE TERRE

Chaque deuxième mercredi du mois, un atelier botanique vous est proposé par l'équipe d'animation de la maison de la Biodiversité. Après l'étude du rapport à l'énergie du cocotier et du bananier, il s'agira pour cette séance d'explorer la manière dont les tubercules tels que la pomme de terre constituent des stocks naturels de glucides (énergie chimique) à partir de l'énergie du Soleil, de l'eau, du sol et de l'air.

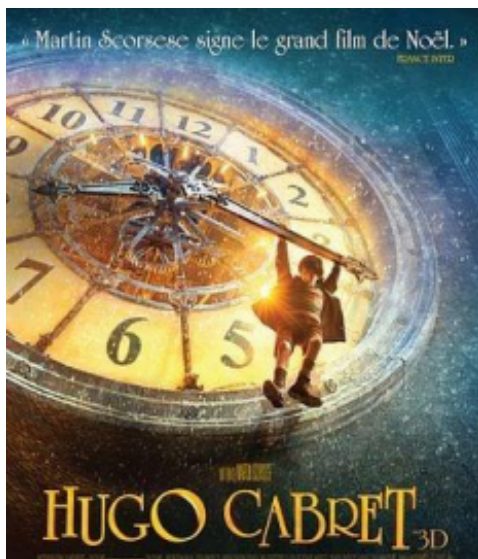
*Mercredi 10 décembre de 15h à 16h.*

*La séance dure 1h. À partir de 6 ans.*

## MERCREDI 17 DÉCEMBRE

### ANIMATIONS SPÉCIALES "ÉNERGIES DE NOËL"

- **de 15h à 17h : ateliers loupiotes de Noël**  
Confection de décorations d'arbre de Noël en recyclant des canettes
- **de 15h30 à 16h30** : présentation d'une éolienne du futur par son inventeur Serge Bessault
- **de 16h30 à 17h30** : partage convivial autour de la banane et de la patate, avec dégustation d'un goûter
- **de 17h30 à 19h40** : projection du film **Hugo Cabret**



Dans le Paris des années 30, le jeune Hugo est un orphelin de douze ans, initié à l'horlogerie par son défunt père, il vit dorénavant dans la gare dont il entretient les horloges.

Hugo poursuit le projet que son père n'a pu achever : réparer un automate cassé, un homme mécanique créé pour écrire avec un stylo. Y parviendra-t-il ? En rencontrant Isabelle, il a peut-être trouvé la clé, mais ce n'est que le début de l'aventure...

*Film d'aventure fantastique, produit et réalisé par Martin Scorsese. Sorti en 2011, il dure 2h08.*

## TOUS LES VENDREDIS

### CRÉATION VIRTUELLE SPÉCIAL ENERGIE

À l'aide de logiciels (Minetest et Open brush notamment), vous êtes invités à créer ou reproduire un ou plusieurs éléments d'un environnement donné.

*Les vendredis 5, 12, 19 décembre de 14h à 17h dans l'espace connecté. À partir de 8 ans.*

## TOUS LES SAMEDIS

### ATELIERS VIVANTS À LA CARTE



Les animateurs proposent au public des activités accompagnées. Ces ateliers sont déployés totalement ou partiellement en fonction du public présent et de la capacité d'accueil du site :

**Chants, bruits et cris des animaux :** animation ludique d'identification des sons des animaux. Et si vous imitez les bruits de la montagne ?  
Activité recommandée en famille, notamment avec de très jeunes enfants.

**Découverte des écosystèmes nouméens en réalité virtuelle.** Deux casques peuvent-être mobilisés en même temps. Une séance dure 5 à 10 min. À partir de 8 ans.

**Atelier tawashi,** pour apprendre à faire un essui-tout en utilisant du vieux linge. Si possible n'hésitez pas à venir avec de vieux tee-shirts à recycler. Vous les transformerez en petit objet utile ou contribuerez au stock de fournitures nécessaire pour faire vivre cette animation.

*Les samedis 6, 13, 20 décembre de 10h30 à 12h et de 14h30 à 17h.*

## DU MARDI AU SAMEDI

### LES ATELIERS EN AUTONOMIE

Plusieurs activités à explorer ou redécouvrir, en toute autonomie, sont proposées. L'équipe d'animation de la structure reste présente pour répondre à vos questions.

À retrouver chaque mois :

- Fabriquer un poisson en feuille de cocotier ou de pandanus
- Découverte d'une construction bioclimatique
- Découverte des arbres du parc (*activité recommandée en famille ou en petit groupe. Chaque séance dure 40 mn environ.*)

Spécifiquement ce mois-ci :

- Fabriquer un moulin à vent : avec l'aide d'un tutoriel, amusez-vous à réaliser un petit moulin à vent, à partir de fibres végétales.

*Aux jours et heures d'ouverture de la structure.*

### **FOCUS MANGROVE SPÉCIAL ÉNERGIE**

Pour ce dernier trimestre de l'année, il s'agit d'explorer ce que produit ou permet la mangrove en matière d'énergie. Entre production de biomasse et dispersion de l'énergie des vagues, le Rhizophora est emblématique de ce rapport du végétal à l'énergie.

Tous les trois mois, l'équipe réalise une micro-exposition sur une espèce de la mangrove ou sur l'un des traits singuliers de son fonctionnement.

Ce panneau illustré est à découvrir en extérieur, aux heures d'ouverture de la Maison de la biodiversité.